

TOPP-N



TOPP - N

➤ Accessibility

Evaluations

Daily Reports

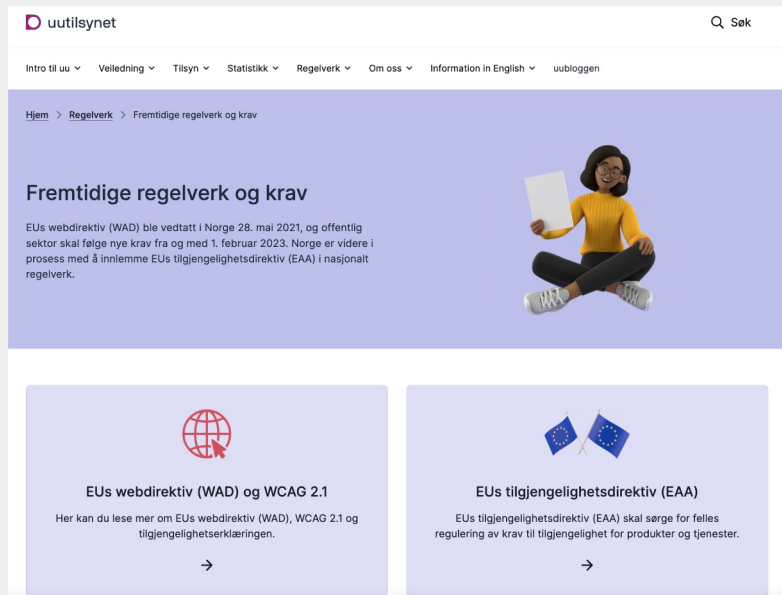
Groups

Messages

Integration

Orchestration

People with disabilities should use the application equally.



<https://www.w3.org/WAI/>
<https://www.uutilsynet.no/>



TOPP - N

Accessibility

➤ Evaluations

Daily Reports

Groups

Messages

Integration

Orchestration

AssCE & AssCE Specialist

←

EVALUATION

Midtveisvurdering

Sluttvurdering

Fare for

Overføringssamtale

▶

Praksisinformasjon

1

Kommunikasjon og undervisning

2

Sykepleierprosessen

3

Undersøkelser og behandling

4

Arbeidsledelse og samarbeid

5

Profesjonell holdning

Godkjenning sluttvurdering

Preview

2.1 Beskrive pasienters behov for sykepleie

Hide forklaring

Utlirekkelig måloppnåelse

God måloppnåelse ikke oppnådd.

God måloppnåelse

Identifisere individuelle behov, ressurser og risikofaktorer. Tilpasse intervjuetodikk. Anvende relevante måleinstrumenter.

Meget god måloppnåelse

Vurdere pasientens behov for sykepleie i komplekse situasjoner, selv med begrenset informasjon og med hensyn til ressurser og risikofaktorer. Anvende ulike kilder for datainnsamling. Reflektere over anvendte metoder.

Utlirekkelig

God

Meget god

Skriv en kommentar

//

0/500

Jon Snow

Veileder - Jul 28

>Lorem Ipsum is simply dummy text of the printing and typesetting industry. Lorem Ipsum has been the industry's standard dummy text ever since the 1500s, standard dummy text ever since [Show more](#)

Carla Sanchez

Teacher - Jul 28

>Lorem Ipsum is simply dummy text of the printing and typesetting industry. Lorem Ipsum has been the industry's standard.

Midtveisvurdering

▼



TOPP - N

Accessibility

Evaluations

➤ Daily Reports

Groups

Messages

Integration

Orchestration

Complementary element for the evaluations.

Daily Reports / STUDENT

REPORT 1

Planlegging

Ojenomføring

Tilbakemeldinger

Meldinger

1 Områder

2 Kommunikasjon og undervisning

3 Sykepleieprosessen

4 Undersøkelser og behandling

5 Arbeidsledelse og samarbeid

6 Profesjonell holdning

Preview

Send report

2. I dag har jeg som plan å øve meg på kommunikasjon.

Hide forklaring

Forklaring

I planleggingsrapporten skal du velge ut og markere de punktene som du ønsker å fokusere på. Det er ikke meningen at du skal velge alle punktene, men punktene er alternativer for deg. Alternativene er ment som en hjelp for å dekke læringsutbyttene for praksisperioden, og innholdet er det samme som i vurderingsskjemaet som blir brukt på midt- og sluttvurdering. Du kan også velge "Annet" og skrive kommentarer i fritekst.

2.1 Kommunisere og samhandle med pasienter

☐ 2.1.2 Kommunisere engasjert med pasienten

☐ 2.1.4 Kommunisere engasjert med pasienten

☐ 2.1.5 Kommunisere engasjert med pasienten

Show all

2.2 Kommunisere og samhandle med familie og pårørende

☒ 2.2.1 Kommunisere engasjert med pasienten

Show all

2.6 Annet/ Utdypning (Beskriv hvilke andre områder innen kommunikasjon og undervisning du må jobbe med for å nå læringsutbyttet i aktuell praksisperiode)

[Link til læringsutbytte for ulike praksisperioder](#)

2.A Jeg har behov for veiledning i kommunikasjon og undervisning

I svært liten grad

I liten grad

I middels grad

I stor grad

I svært stor grad

2.B Om du har lyst til å kommentere benytt tekstfelt nedenfor

Skriv en kommentar

0/500

Previous

Next



TOPP - N

Accessibility

Evaluations

➤ **Daily Reports**

Groups

Messages

Integration

Orchestration

Overview of student's activities.

[Daily Reports / SUPERVISOR](#)

REPORT 1

PlanleggingGjennomføringTilbakemeldingerMeldinger

RAPPORT 3

Forklaring

1

Områder

2

Kommunikasjon og undervisning

3

Sykepleieprosessen

4

Undersøkelser og behandling

5

Arbeidsledelse og samarbeid

6

Profesjonell holdning

Preview

Send report

2.1 Kommunisere og samhandle med pasienter

2.1.1 Kommunisere engasjert med pasienten

2.1.2 Lytte. Viser respekt og empati

2.1 Kommunisere og samhandle med pasienter

2.1.1 Kommunisere engasjert med pasienten

2.1.2 Lytte. Viser respekt og empati

2.1.4 Gi pasienten adekvat mulighet til deltakelse i dialogen

[See more](#)

2.A Studenten har behov for veiledning i kommunikasjon og undervisning *

I svært liten grad

I liten grad

I middels grad

I stor grad

I svært stor grad

2.B Tilbakemelding gis ved studentens forespørsel og/eller veilederens vurdering for behov.

Skriv en kommentar

0/500

← Previous

Next →



TOPP - N

Accessibility

Evaluations

Daily Reports

➤ **Groups**

Messages

Integration

Orchestration

Different types of forms and documents can be attached to the groups.

← New group

Course kode
BSYP - 300

Titel
Lorem ipsum is simply dummy text of the printing

VPU-Period
2

Ar
2022

Antall VPU-Timer
20

Sluttdato
25 jun, 2022

Evaluation form
Select

2. Select evaluation
a. AssCE
b. AssCE spesialist

Fare for ikke beståt praksis form
Select

3. Select Risk for underkännande
a. Type-A
b. Type-B

Documents for the group + Add

Tilbakemeldinger Remove
Målførmøring kurs 14 Remove
Exempelsamling Remove

4. Group level documents for clinical praksis

Students + Add

5. Students and attached veileder

Student	Veileder	Sekunder-Veileder	
Student1 name	Veileder Name1	Veileder Name4	☑
Student2 name	Veileder Name2	Veileder Name5	☑
Student3 name	Veileder Name3	Veileder Name6	☑

Save



TOPP - N

Accessibility

Evaluations

Daily Reports

Groups

➤ Messages

Integration

Orchestration

Continuous communication with active group members.

← MESSAGE CENTER

🔔

✉

Alle meldinger ▾

alle aktiv ▾

John Osborne
Student - 14:05

Jon Snow
Veileder - Jul 28, 2022

Benedicte Hilsen
Student - Jul 28, 2022

Antonio Karea
Veileder - Jul 28, 2022

Nicola Son
Student - Jul 28, 2022

John Osborne
Student - Jul 28, 2022
Reportnummer 2
John Osborne
Student - Jul 28, 2022
Lorem Ipsum is simply dummy text of the printing and typesetting industry. Lorem Ipsum has been the industry's standard dummy text ever since the 1500s, standard dummy text industry's standard dummy text ever since the 1500s, standard dummy text ever since.

Your name
You - Jul 28, 2022
Lorem Ipsum is simply dummy text of the printing and typesetting industry. Lorem Ipsum has been the industry's standard dummy text ever since the 1500s, standard dummy text industry's standard dummy text ever since the 1500s, standard dummy text ever since.

Send ➤



TOPP - N

Accessibility

Evaluations

Daily Reports

Groups

Messages

➤ **Integration**

Orchestration

Topp-N can communicate with other systems.

documaster



In progress

FS-API 1.7.3 OAS3
./fsapi.json





TOPP - N

Accessibility

Evaluations

Daily Reports

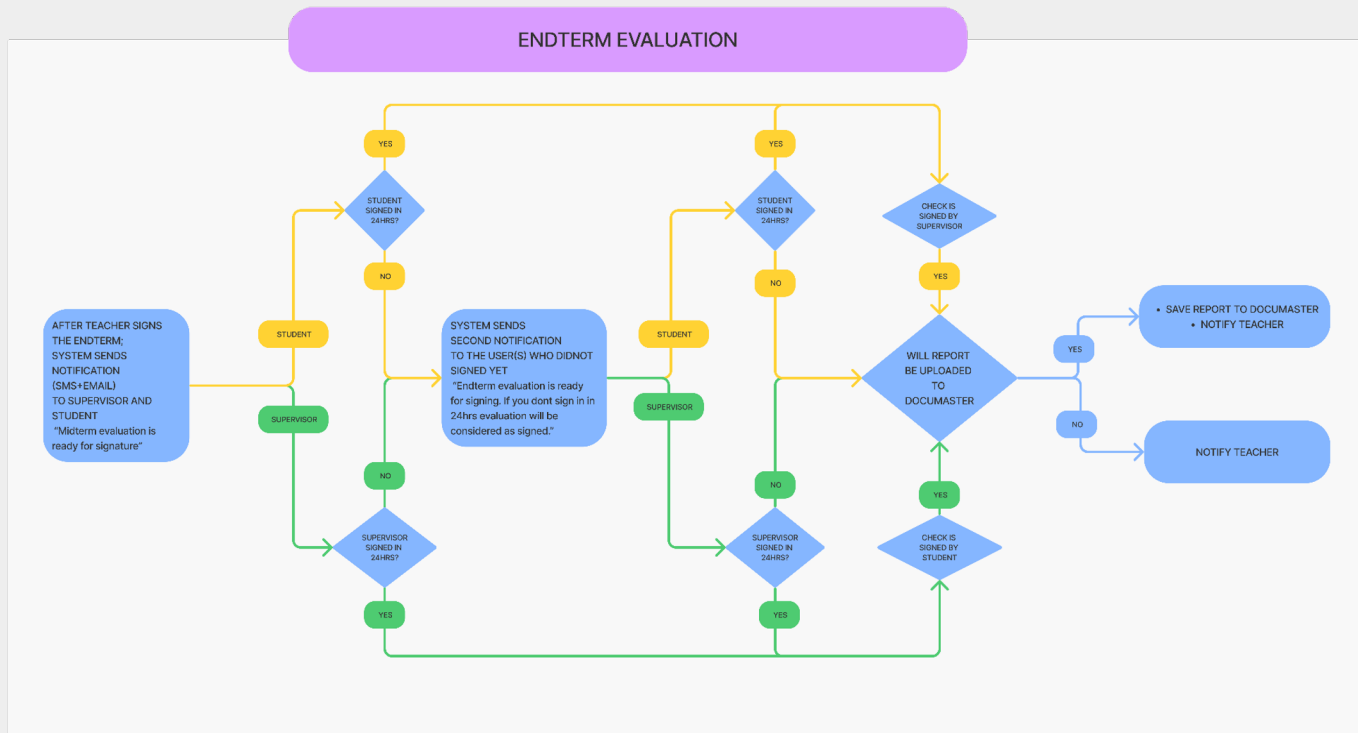
Groups

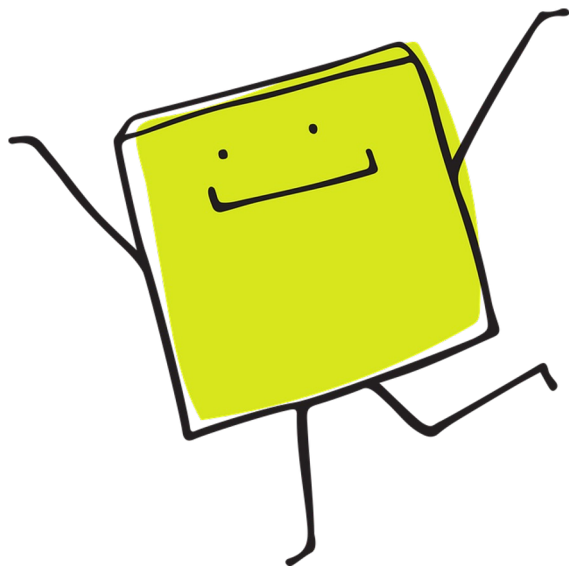
Messages

Integration

➤ **Orchestration**

Custom logic for evaluation flow.





QUESTIONS?

Presented by:

Yavuz Oncu

Technical Team Leader - MOSO.AS

yavuz.oncu@moso.as

Ta kontakt for dialog om samarbeide på:

hello@moso.as

Tormod Næss, tormod.nass@moso.as, +47 45000501

Sara Karlsson, sara.karlsson@moso.as, +46 706476968